



АДМИНИСТРАЦИЯ ГОРОДА ПЕРМИ
ДЕПАРТАМЕНТ ЗЕМЕЛЬНЫХ ОТНОШЕНИЙ

Сибирская ул., д. 15, Пермь, 614000, тел. (342) 212-46-78, факс 212-41-51
e-mail: dzo@gorodperm.ru, http://www.gorodperm.ru

РАЗРЕШЕНИЕ
на размещение объекта

№ 21-01-45-404 от 30 СЕН 2022

Департамент земельных отношений Администрации города Перми в соответствии с пунктом 3 ст. 39.36 Земельного кодекса Российской Федерации, Положением о порядке и условиях размещения объектов на землях или земельных участках, находящихся в государственной или муниципальной собственности, на территории Пермского края без предоставления земельных участков и установления сервитутов, публичного сервитута, утвержденным Постановлением Правительства Пермского края от 22 июля 2015 г. № 478-п, заявлением от 21 сентября 2022 г. № 21-01-06-8987.

разрешает ОАО «МРСК Урала» (ИНН 6671163413, ОГРН 1056604000970, место нахождения: 620026, Свердловская область, г. Екатеринбург, ул. Мамина-Сибиряка, стр. 140)

размещение объекта: линии электропередачи классом напряжения до 35 кВ, а также связанные с ними трансформаторные подстанции, распределительные пункты и иное предназначенное для осуществления передачи электрической энергии оборудование, для размещения которых не требуется разрешения на строительство (Строительство КТПС 6/0,4 кВ с оборудованием учета э/э, ВЛ 6 кВ; Реконструкция КВЛ 6 кВ Турбино ПС 35 кВ Нагорная (установка ИТКЗ), для электроснабжения гаражных боксов ГПК №98 по адресу: Пермский край, г. Пермь, Орджоникидзевский район, ГСК №98, мкрн. Гайва, севернее территории ПВИ ВВ МВД РФ, боксы №№1-20).

на землях: государственная собственность на которые не разграничена.

местоположение: Пермский край, г. Пермь, Орджоникидзевский район, мкрн. Гайва.

разрешение выдано на срок: бессрочно.

способ размещения объекта: надземный.

Территория, согласно схеме, расположена в зоне с особыми условиями использования территорий: приаэродромная территория аэродрома аэропорта Большое Савино; в прочих зонах ограничений: лесопарковый зеленый пояс города Перми.

ОАО «МРСК Урала»:

1. Соблюдать Правила использования воздушного пространства, установленные постановлением Правительства Российской Федерации от 11 марта 2010 г. № 138 «Об утверждении Федеральных правил использования воздушного пространства Российской Федерации».

2. Соблюдать ограничения в использовании земельного участка, установленные статьей 62.4 Федерального закона от 10.01.2002 № 7-ФЗ «Об охране окружающей среды».

В соответствии с пунктом 7(2) Положения о порядке и условиях размещения объектов на землях или земельных участках, находящихся в государственной или муниципальной собственности, на территории Пермского края без предоставления земельных участков и установления сервитутов, публичного сервитута, утвержденного постановлением Правительства Пермского края от 22 июля 2015 г. № 478-п, представить в департамент земельных отношений в течении 1 месяца с момента размещения объектов материалы контрольной геодезической съемки размещенных объектов на бумажном и электронном носителях на безвозмездной основе.

Приложение: схема предполагаемых к использованию земель или части земельного участка на 1 л. в 1 экз.

И.о. начальника отдела предоставления
земельных участков по работе
с юридическими лицами



Н.Н. Борцова

Схема предполагаемых к использованию земель или части земельного участка

Объект: Строительство КТПС 6/0,4 кВ с оборудованием учета э/э, ВЛ 6 кВ; Реконструкция КВЛ 6 кВ Турбино ПС 35 кВ Нагорная (установка ИТКЗ), для электроснабжения гаражных боксов ГПК №98 по адресу: Пермский край, г. Пермь, Орджоникидзевский район, ГСК №98, мкрн. Гайва, севернее территории ПВИ ВВ МВД РФ, боксы №№1-20

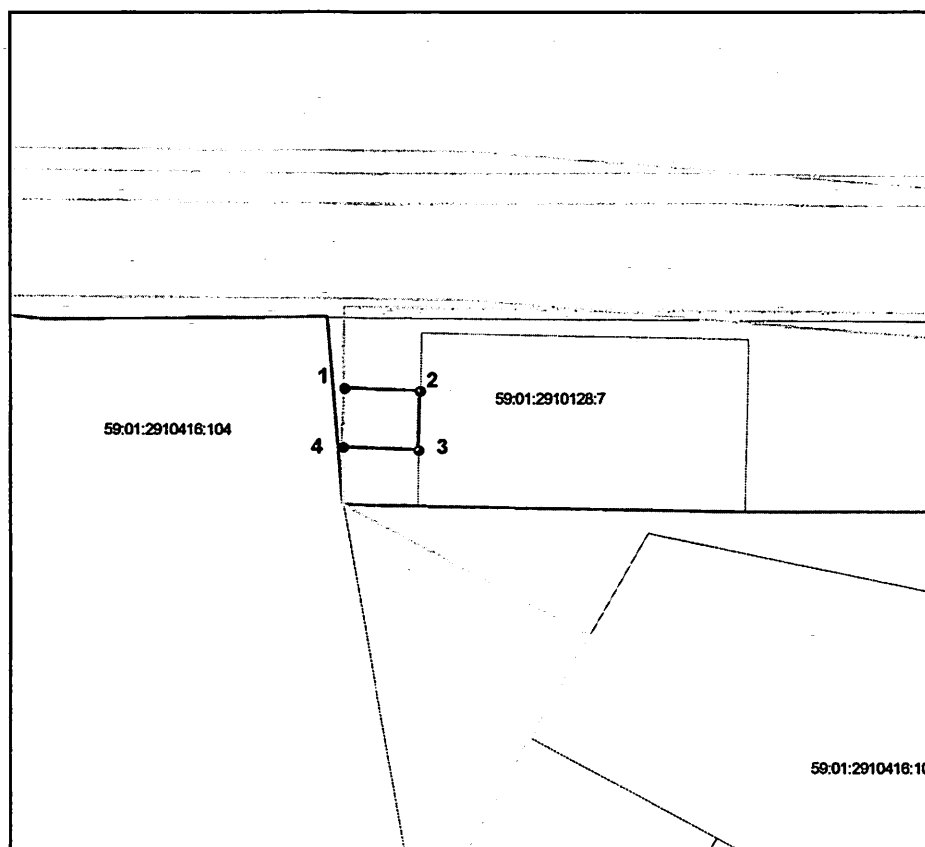
Местоположение: Пермский край, г. Пермь, Орджоникидзевский район, мкрн. Гайва

Площадь земель или части земельного участка, кв.м: 22

Категория земель: Земли населённых пунктов

Вид разрешенного использования:

Каталог координат, м		
точки грани	X	Y
1	59.01.2910416:104	59.01.2910128:7
2	59.01.2910416:104	59.01.2910128:7
3	59.01.2910416:104	59.01.2910128:7
4	59.01.2910416:104	59.01.2910128:7



Масштаб 1:1000

Условные обозначения:

- вновь образованная часть границы земельного участка
- существующая часть границы, имеющиеся в ГИИ сведения о которой достаточны для определения ее местоположения
- граница кадастрового квартала
- зона с особыми условиями использования территорий
- территориальная зона
- обозначение сооружений по сведениям ГИИ
- 59.01.3812269 — номер кадастрового квартала
- 59.01.3812269:8 — номер учтенного земельного участка

Описание границ смежных землепользователей:

- от точки 1 до точки 2 земли Муниципальное образование г. Пермь
- от точки 2 до точки 3 участок КИ 59.01.2910128:7
- от точки 3 до точки 4 земли Муниципальное образование г. Пермь
- от точки 4 до точки 1 участок КИ 59.01.2910416:104

Заявитель: ООО "МРСК Урала" _____ Владимирова А.И. (доверенность № ПЭ/452-2022 от 01.07.2022г.)